

ENDÜSTRİYEL TOZ TOPLAMA SİSTEMLERİ

EXPulse
Systems



MODÜLER JET PULSE FİLTRE

Endüstriyel tesislerde kısıtlı uygulama alanı bulunması durumunda kullanılmak üzere tasarlanmıştır. Ayrıca kapalı alanlarda az hacim kaplaması sebebiyle MC serisi toz toplama sistemleri tercih edilmektedir.

Fan dahil tüm bileşenleri ünite üzerindedir. Havalandırma kanalları ve enerji beslemesi haricinde çalışmaya hazır şekilde sevk edilmektedir.



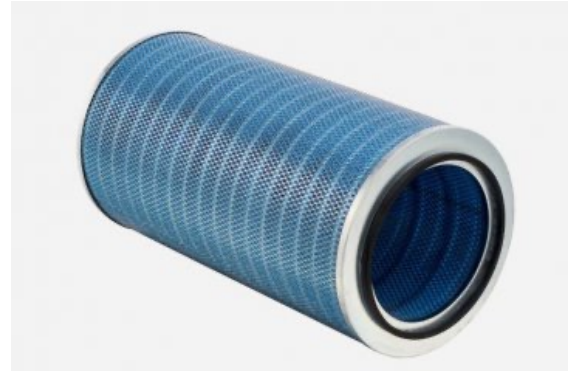
Kullanım Alanı

- Metal Tozları
- Kimyasal Tozlar
- Boya Tozları
- Plastik Tozları
- Gıda Tozları
- Ahşap Tozları
- Cam Tozları
- Kaynak Uygulaması

Ultra Web Kartuş Filtre

- Nanoelyafların verimlilik ve basınç düşüşü açısından avantaj sağladığı bilimsel olarak kanıtlanmıştır. Ultra-Web® nanoelyaflar Donaldson'ın benzersiz teknolojisine sahiptir ve çok ince, 0,2 – 0,3 mikron çapında kesintisiz elyaflar oluşturan elektro lif çekimi işlemi ile yapılır ve çok ince boşluklara sahip dayanıklı ağ benzeri bir form oluşturur. Bu nanoelyaf “ağ” çeşitli filtre medyası üzerine yapılır, sonuç olarak:

- Düşük mikron ve büyük toz partiküllerini tutan gelişmiş filtre medyası
- Tozları yüzeyde tutan filtre medyası otomatik temizlemeyi kolaylaştırır
- Şok silkeleme ile daha iyi temizleme ve daha düşük basınç düşüşleri
- Daha temiz hava, daha uzun filtre ömrü ve daha çok maliyet tasarrufu



Özellikler

- 3.000- 15.000 m³/h kapasite aralığı,
- Filtre çıkışında Çevre Mevzuatlarında emisyon değerleri,
- Kartuş filtre,
- DKP, ST-37, galvanizli çelik, paslanmaz çelikten imal ünite bileşenleri.

MC- SERİSİ TOZ TOPLAMA SİSTEMİ



Endüstriyel Toz Toplama Sistemleri

Teknik Özellikler

MODEL	MC-4	MC-6	MC-9	MC-12	MC-16	MC-20
Debi (m ³ /h)	3.000	5.000	7.500	10.000	12.500	15.000
Ölçü (mm)	1460x1200x3450	1700x1460x3900	2000x1700x4200	2200x2000x4200	2500x2200x4500	2500x2550x4500
Filtre Türü	Ultra-Web Nano Fiber Kartuş Filtre	Ultra-Web Nano Fiber Kartuş Filtre	Ultra-Web Nano Fiber Kartuş Filtre	Ultra-Web Nano Fiber Kartuş Filtre	Ultra-Web Nano Fiber Kartuş Filtre	Ultra-Web Nano Fiber Kartuş Filtre
Filtre Adeti	4	6	9	12	16	20
Filtre Alanı (m ²)	84	126	168	252	315	378
Filtrasyon Hızı (m/dak)	0,60	0,66	0,66	0,66	0,62	0,60
Fan Basıç Kaybı (mmSS)	350	350	350	350	350	350
Basınçlı Hava (bar)	4-6	4-6	4-6	4-6	4-6	4-6
Stok Kodu	MC19074	MC19076	MC19079	MC190712	MC190716	MC190720



FİLTRE BİLEŞENLERİ

Radyal Fan

- ST-37, AISI 304, AISI 316, PP, PE Malzemeden İmal,
- Direk Akuple ve Kayış Kasnaklı Üretim,
- DIN 10816-1 Normuna Uygun Statik ve Dinamik Balans İşlemi,
- Çift ve Tek Emişli Dizayn,
- Oransal ve On-Off Hava Ayar Damperi, Drallregler Damper,
- Susturucu, Akustik Kabin.



Basınç Transmitteri

Basınç bir çok proses değişkeninden biridir. Basınç, sıvı ve gazların moleküler etkileşim nedeniyle içinde buldukları kabın birim yüzeyine uyguladığı kuvvet olarak açıklanabilir. Bu değişkenin kontrol edilebilmesi için ölçülebilir olması gerekir. Basınç sensörü basıncın ölçülmesini sağlamaktadır. Transmitter ise ölçülen basıncın büyüklüğünü veya değişimini standart bir elektriksel değere çeviren proses enstrümanına verilen isimdir.

- Filtre kirliliği kontrol altına alınır.
- Otomasyon sistemi üzerinden fan kapasitesi otomatik ayarlanabilir.
- Patlaçların hava üfleme süreleri otomatik olarak ayarlanabilir.
- Fanda oluşabilecek problemler hakkında bilgi verir.
- Sistemde vakum olması durumunda bilgi verir ve otomasyon sistemi sayesinde vakum kontrol edilebilir.
- Filtrelerde yırtılma, delinme olması durumunda bilgi verir.



Kova / Big Bag

- Jet Pulse filtrede filtrenen tozlar bunkerden filtre kovalarına veya Big-Bag torbalara doldurularak istenilen bölgeye sevki sağlanır.
- Kova ve torba seçimi toplanacak tozun miktarına, özelliklerine göre ve sistemin kurulacağı ortama göre yapılmaktadır.
- Kovalar genellikle az miktarda toz olan ortamlarda tercih edilmektedir, genellikle sızdırmaz özellikte olup rotary valfe ihtiyaç duyulmaz.
- Big-Bag torbalar depolama ve nakliyede alandan tasarruf sağlarlar. Daha fazla toz toplama kapasitesine sahiptirler.



FİLTRE BİLEŞENLERİ

Rotary Valf

- Rotary valf (hava kilidi), pnömatik nakil sistemlerinde kullanılmaktadır. Toz toplama sistemlerinde rotary valf toplanan tozun nakli için önemli bir bileşendir.

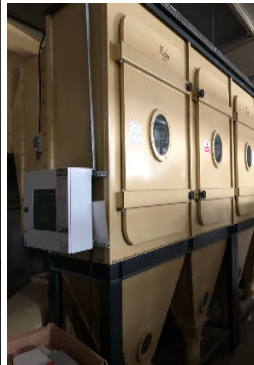


- Özellikle yüksek kapasiteli toz toplama sistemlerinde kullanılmaktadır. Rotary valfler hava akışını keserek silo ve filtre haznesinde toplanan tozun, basınç, vakum ve yerçekimi etkisiyle boşaltılmasını sağlarlar.

Patlaç Valf



- Basınçlı havanın çabuk bir şekilde boşaltılarak şok hava darbesi oluşturması istenen sistemler için kullanılmaktadır.
- Zaman röleleri 1 ila 99 adet çıkışlı, koruyucu bir kutu içinde, patlama ve bekleme süre aralığı ayarlanabilir özelliklerinde üretilebilmektedir.
- Filtre özelliklerine göre 1/2" ve 1 1/2" ölçülerinde kullanılmaktadır. 24V DC ve 220V AC voltajlarda çalışmaktadır.



EXPULSE SYSTEM



+90 (262) **502 30 33**



Merkez:

Tatlıkuyu Mahallesi, 1301 Sk. No: 23 K: 2/5 Gebze / KOCAELİ

Fabrika:

Çerkeşli İmes Osb 18.Cad B2 Blok No: 23/1-2 Dilovası / KOCAELİ



info@expulse.com.tr